

## Bilgi

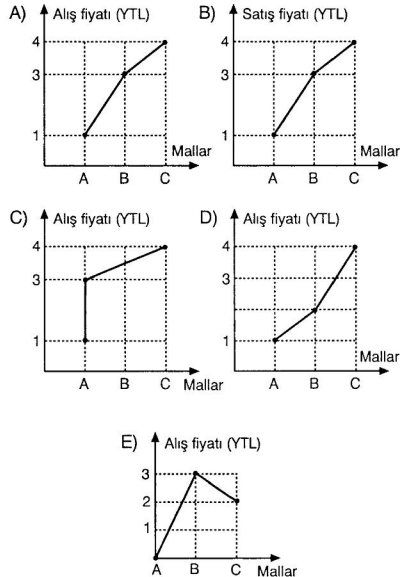
Bilgilerin; şekil, resim ve çizgilerle gösterilmesine grafik denir. Grafik kullanılmaktaki amaç, göze hitap eden bir yöntemle sonuçların daha anlaşılır olmasını sağlamaktır. Bazı grafik çeşitleri: Çizgi grafiği, sütun grafiği ve daire grafiği.

1., 2. VE 3. SORULARI AŞAĞIDAKİ VERİLERE GÖRE CEVAPLAYINIZ.

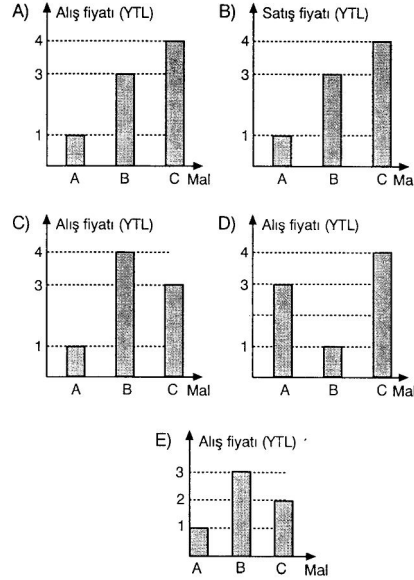
A, B, C mallarının alış fiyatları aşağıdaki tabloda verilmiştir.

Malin Adı	Alış Fiyatı (YTL)
A	1
B	3
C	4

1. A, B, C mallarının alış fiyatının çizgi grafiği ile verilmiş biçimi aşağıdakilerden hangisidir?



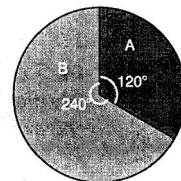
2. A, B, C mallarının alış fiyatının sütun grafiği ile verilmiş biçimi aşağıdakilerden hangisidir?



## Bilgi

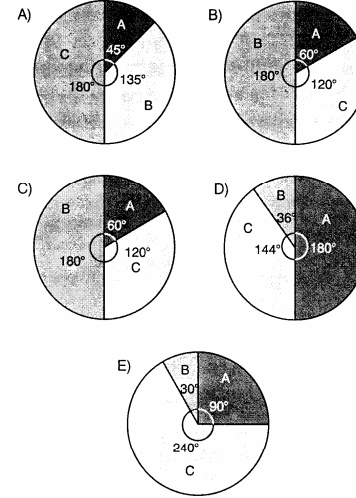
Daire grafiği, gösterilmek istenen bilgilerin daire dilimleri şeklinde sunulmasıdır. Çemberde merkez açıların toplamı  $360^\circ$  olduğu için, daire grafiğinde gösterileceklerin tümüne  $360^\circ$  lik merkez açı karşılık gelir.

Örneğin, A ürününün dayanma süresi 120 gün, B ürününün dayanma süresi 240 gün olsun. Bu iki ürünün dayanma süreleri daire grafiğinde gösterelim:

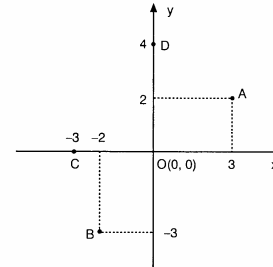


$240 + 120 = 360$  olduğu için, daire grafiğinde A ürününe karşılık gelen merkez açının ölçüsü  $120^\circ$ , B ürününe karşılık gelen merkez açının ölçüsü  $240^\circ$  dir. Bu değerler orantı yolu ile bulunabilir.

3. A, B, C mallarının alış fiyatının daire grafiği ile verilmiş biçimi aşağıdakilerden hangisidir?



4.



Yukarıda analitik düzlemde verilen A, B, C, D noktaları aşağıdakilerden hangisidir?

- A) A(2, 3), B(-3, -2), C(0, -3), D(4, 0)  
B) A(3, 2), B(-2, -3), C(-3, 0), D(0, 4)  
C) A(2, 3), B(-2, -3), C(0, -3), D(4, 0)  
D) A(2, 3), B(-3, -2), C(-3, 0), D(0, 4)  
E) A(2, 3), B(-2, -3), C(-3, 0), D(4, 0)

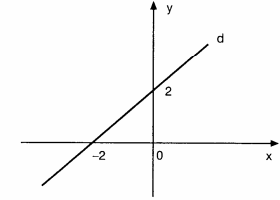
## Bilgi

$y = mx + n$  eşitliğini sağlayan tüm  $(x, y)$  ikililerinin analitik düzlemdeki görüntüsüne doğru denir.  $(x, y)$  deki  $x$  e apsis  $y$  ye de ordinat denir.

5.  $(2, 3)$  noktası  $y = 2x + n$  doğrusu üzerinde olduğuna göre,  $n$  kaçtır?

- A) -4 B) -3 C) -2 D) -1 E) 0

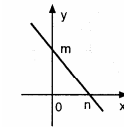
6.



Yukarıda verilen doğrunun denklemi aşağıdakilerden hangisidir?

- A)  $y = x + 2$  B)  $y = x - 2$   
C)  $y = -x - 2$  D)  $y = -x + 2$   
E)  $y = x - 1$

## Sonuç

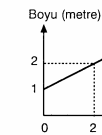


Yandaki şekilde doğru  $(0, m)$  ve  $(n, 0)$  noktalarından geçtiğine göre, bu doğrunun denklemi:

$$\frac{x}{n} + \frac{y}{m} = 1 \text{ dir.}$$

Örneğin  $y$  eksenini 2,  $x$  eksenini -1 de kesen doğrunun denklemi,  $\frac{x}{-1} + \frac{y}{2} = 1$  dir.

7.



Yandaki grafik, bir ağacın boyunun yıllara göre doğrusal değişimini göstermektedir.

Bu ağacın boyu dikildikten kaç yıl sonra 3 m olur?

- A) 3 B) 4 C) 5 D) 6 E) 7